

SZŠ Merhautova Brno - laboratoře - patro

Kontaktní osoba: Filip Svoboda
Tel: +420 737 380 223
Email: svoboda@dentasun.com

Datum: 29.01.2022
Zpracovatel: DentaSun - osvětlení pro stomatologii

Dentasun s.r.o.
Jinonická 804/80
158 00, Praha 5 - Košíře

Zpracovatel Dentasun - osvětlení pro stomatologii
Telefon +420 737 380 223
Fax
e-mail info@dentasun.com

Obsah

SZŠ Merhautova Brno - laboratoře - patro

Titulní strana projektu	1
Obsah	2
Kusovník svítidel	4
NASLI 0256 DentaSun LAB 2x 80W	
Datový list svítidla	5
NASLI 0164 Stella 1x 54 W silver	
Datový list svítidla	6
NASLI 0337-DS DentaSun LAB 4x 54 W	
Datový list svítidla	7
NASLI 0501-DS Q20-opal-top DentaSun LED Q20, opal-top	
Datový list svítidla	8
NASLI 0733 Medea OP 1530 LED 40 W	
Datový list svítidla	9
Laboratoř 410	
Shrnutí	10
Svítidla (situační plán)	11
Světelně technické výsledky	13
Pozorovatel UGR (přehled výsledků)	15
Plochy místnosti	
Pracovní stůl 1	
Isolinie (E, kolmo)	16
Pracovní stůl 2	
Isolinie (E, kolmo)	17
Laboratoř 408	
Shrnutí	18
Svítidla (situační plán)	19
Světelně technické výsledky	21
Plochy místnosti	
Pracovní stůl 1	
Isolinie (E, kolmo)	23
Sádrovna 409	
Shrnutí	24
Svítidla (situační plán)	25
Světelně technické výsledky	26
Pozorovatel UGR (přehled výsledků)	27
Plochy místnosti	
Sádrovací stůl 1	
Isolinie (E, kolmo)	28
Sádrovací stůl 2	
Isolinie (E, kolmo)	29
Pece 404	
Shrnutí	30
Svítidla (situační plán)	31
Světelně technické výsledky	32
Pozorovatel UGR (přehled výsledků)	33
Plochy místnosti	
Pracovní stůl	
Isolinie (E, kolmo)	34
Laboratoř 407	
Shrnutí	35
Svítidla (situační plán)	36
Světelně technické výsledky	37
Pozorovatel UGR (přehled výsledků)	38

Dentasun s.r.o.
Jinonická 804/80
158 00, Praha 5 - Košíře

Zpracovatel DentaSun - osvětlení pro stomatologii
Telefon +420 737 380 223
Fax
e-mail info@dentasun.com

Obsah

Plochy místnosti
Pracovní stůl
Isolinie (E, kolmo)

39

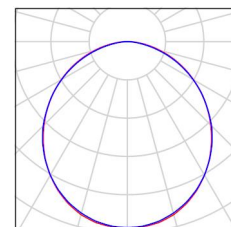
Dentasun s.r.o.
Jinonická 804/80
158 00, Praha 5 - Košíře

Zpracovatel DentaSun - osvětlení pro stomatologii
Telefon +420 737 380 223
Fax
e-mail info@dentasun.com

SZŠ Merhautova Brno - laboratoře - patro / Kusovník svítidel

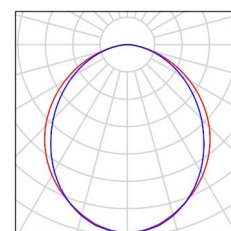
6 ks NASLI 0164 Stella 1x 54 W silver
C. výrobku: 0164
Světelný tok (Svítidlo): 1733 lm
Světelný tok (Zdroje:): 4400 lm
Výkon svítidla: 54.0 W
Klasifikace svítidel dle CIE: 100
Kód CIE Flux Code: 48 80 96 100 39
Osazení: 1 x T5 54 W NASLI FTTH06554 (35C)
(Opravný faktor 1.000).

Obrázek svítidla najdete
v našem katalogu
svítidel.



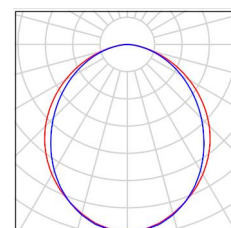
3 ks NASLI 0256 DentaSun LAB 2x 80W
C. výrobku: 0256
Světelný tok (Svítidlo): 5332 lm
Světelný tok (Zdroje:): 12400 lm
Výkon svítidla: 180.0 W
Klasifikace svítidel dle CIE: 100
Kód CIE Flux Code: 50 82 97 100 43
Osazení: 2 x T5 80 W NASLI FTTH06580 (35C)
(Opravný faktor 1.000).

Obrázek svítidla najdete
v našem katalogu
svítidel.



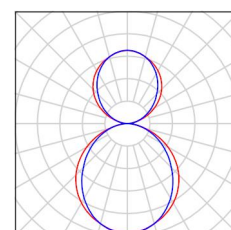
2 ks NASLI 0337-DS DentaSun LAB 4x 54 W
C. výrobku: 0337-DS
Světelný tok (Svítidlo): 7568 lm
Světelný tok (Zdroje:): 17600 lm
Výkon svítidla: 216.0 W
Klasifikace svítidel dle CIE: 100
Kód CIE Flux Code: 50 82 97 100 43
Osazení: 4 x T5 54 W NASLI FTTH06554 (35C)
(Opravný faktor 1.000).

Obrázek svítidla najdete
v našem katalogu
svítidel.



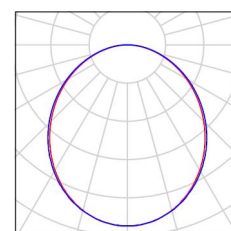
9 ks NASLI 0501-DS Q20-opal-top DentaSun LED
Q20, opal-top
C. výrobku: 0501-DS Q20-opal-top
Světelný tok (Svítidlo): 9655 lm
Světelný tok (Zdroje:): 15000 lm
Výkon svítidla: 370.0 W
Klasifikace svítidel dle CIE: 60
Kód CIE Flux Code: 49 80 96 60 64
Osazení: 1 x LED (Opravný faktor 1.000).

Obrázek svítidla najdete
v našem katalogu
svítidel.



29 ks NASLI 0733 Medea OP 1530 LED 40 W
C. výrobku: 0733
Světelný tok (Svítidlo): 4296 lm
Světelný tok (Zdroje:): 4300 lm
Výkon svítidla: 65.0 W
Klasifikace svítidel dle CIE: 100
Kód CIE Flux Code: 49 79 95 100 100
Osazení: 1 x LED 965 (Opravný faktor 1.000).

Obrázek svítidla najdete
v našem katalogu
svítidel.



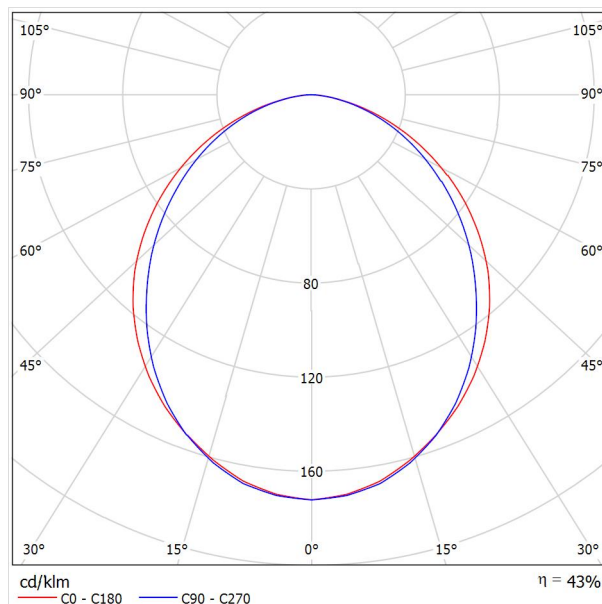
Dentasun s.r.o.
Jinonická 804/80
158 00, Praha 5 - Košíře

Zpracovatel DentaSun - osvětlení pro stomatologii
Telefon +420 737 380 223
Fax
e-mail info@dentasun.com

NASLI 0256 DentaSun LAB 2x 80W / Datový list svítidla

Výstup světla 1:

Obrázek svítidla najdete v našem katalogu svítidel.



Klasifikace svítidel dle CIE: 100
Kód CIE Flux Code: 50 82 97 100 43

Výstup světla 1:

Vyhodnocení oslnění dle UGR											
p Strop		70	70	50	50	30	70	70	50	50	30
p Stěny		50	30	50	30	30	50	30	50	30	30
p Podlaha		20	20	20	20	20	20	20	20	20	20
Velikost místnosti X Y		Směr pohledu napříč k ose lampy					Podélný směr pohledu k ose lampy				
2H	2H	21.5	22.7	21.8	23.0	23.2	21.0	22.3	21.3	22.5	22.8
	3H	22.8	24.0	23.1	24.2	24.5	22.3	23.5	22.6	23.7	24.0
	4H	23.3	24.4	23.6	24.6	24.9	22.8	23.9	23.1	24.2	24.4
	6H	23.6	24.6	23.9	24.9	25.2	23.1	24.1	23.4	24.4	24.7
	8H	23.6	24.6	24.0	24.9	25.2	23.2	24.1	23.5	24.5	24.8
12H	23.7	24.6	24.0	24.9	25.3	23.2	24.1	23.6	24.5	24.8	
4H	2H	22.0	23.1	22.4	23.4	23.7	21.7	22.8	22.0	23.1	23.4
	3H	23.6	24.5	23.9	24.8	25.1	23.2	24.1	23.6	24.4	24.8
	4H	24.2	25.0	24.6	25.3	25.7	23.8	24.6	24.2	24.9	25.3
	6H	24.5	25.2	25.0	25.6	26.0	24.2	24.9	24.6	25.2	25.6
	8H	24.6	25.3	25.1	25.7	26.1	24.3	24.9	24.7	25.3	25.7
12H	24.7	25.3	25.1	25.7	26.1	24.3	24.9	24.8	25.3	25.8	
8H	4H	24.4	25.0	24.8	25.4	25.8	24.0	24.7	24.4	25.1	25.5
	6H	24.8	25.4	25.3	25.8	26.3	24.5	25.0	25.0	25.5	25.9
	8H	25.0	25.5	25.5	25.9	26.4	24.7	25.1	25.2	25.6	26.1
	12H	25.1	25.5	25.6	25.9	26.4	24.8	25.2	25.3	25.6	26.1
	4H	24.4	25.0	24.8	25.4	25.8	24.0	24.6	24.5	25.0	25.4
6H	24.9	25.3	25.3	25.8	26.3	24.5	25.0	25.0	25.5	25.9	
8H	25.0	25.4	25.5	25.9	26.4	24.7	25.1	25.2	25.6	26.1	
Variance polohy pozorovatele pro vzdálenosti svítidel S											
S = 1.0H		+0.1 / -0.1					+0.1 / -0.2				
S = 1.5H		+0.2 / -0.4					+0.3 / -0.5				
S = 2.0H		+0.5 / -0.8					+0.5 / -0.9				
Standardní tabulka		BK05					BK05				
Korekturní sčítanec		4.8					4.4				
Korigované oslňovací indexy, vztahy na 12400lm Celkový světelný tok											

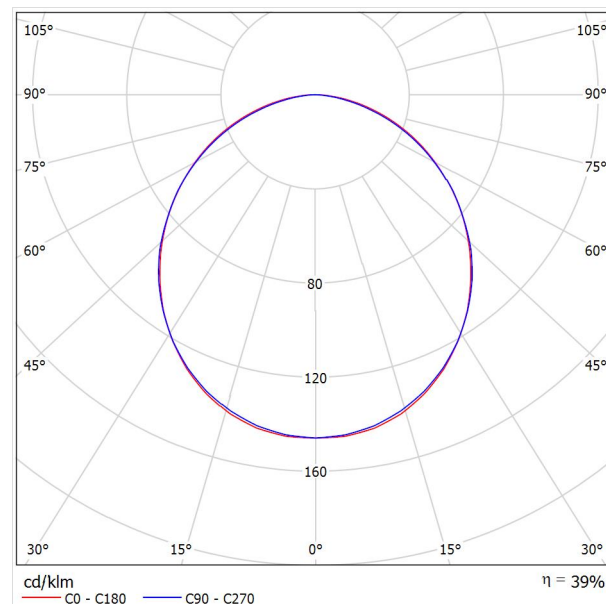
Dentasun s.r.o.
Jinonická 804/80
158 00, Praha 5 - Košíře

Zpracovatel DentaSun - osvětlení pro stomatologii
Telefon +420 737 380 223
Fax
e-mail info@dentasun.com

NASLI 0164 Stella 1x 54 W silver / Datový list svítidla

Výstup světla 1:

Obrázek svítidla najdete v našem katalogu svítidel.



Klasifikace svítidel dle CIE: 100
Kód CIE Flux Code: 48 80 96 100 39

Výstup světla 1:

Vyhodnocení oslnění dle UGR												
ρ Strop		70	70	50	50	30	70	70	50	50	30	
ρ Stěny		50	30	50	30	30	50	30	50	30	30	
ρ Podlaha		20	20	20	20	20	20	20	20	20	20	
Velikost místnosti X Y		Směr pohledu napříč k ose lampy					Podélný směr pohledu k ose lampy					
2H	2H	20.1	21.4	20.4	21.6	21.9	20.3	21.6	20.6	21.9	22.1	
	3H	21.6	22.8	21.9	23.1	23.3	21.8	23.0	22.1	23.2	23.5	
	4H	22.2	23.4	22.6	23.6	23.9	22.3	23.4	22.7	23.7	24.0	
	6H	22.7	23.7	23.1	24.1	24.4	22.7	23.7	23.0	24.0	24.3	
	8H	22.9	23.9	23.2	24.2	24.5	22.8	23.8	23.2	24.1	24.4	
4H	12H	23.0	23.9	23.4	24.3	24.6	22.8	23.8	23.2	24.1	24.4	
	2H	20.8	21.9	21.1	22.2	22.5	21.0	22.1	21.3	22.4	22.7	
	3H	22.5	23.5	22.9	23.8	24.1	22.6	23.6	23.0	23.9	24.2	
	4H	23.3	24.1	23.7	24.5	24.8	23.3	24.2	23.7	24.5	24.9	
	6H	23.8	24.6	24.2	24.9	25.3	23.8	24.5	24.2	24.9	25.3	
8H	8H	24.0	24.7	24.5	25.1	25.5	23.9	24.6	24.4	25.0	25.4	
	12H	24.2	24.8	24.6	25.2	25.6	24.0	24.6	24.4	25.0	25.5	
	4H	23.6	24.2	24.0	24.6	25.0	23.6	24.3	24.0	24.7	25.1	
	6H	24.3	24.8	24.7	25.2	25.7	24.2	24.7	24.7	25.2	25.6	
	8H	24.5	25.0	25.0	25.5	25.9	24.4	24.9	24.9	25.3	25.8	
12H	12H	24.7	25.2	25.2	25.6	26.1	24.5	24.9	25.0	25.4	25.9	
	4H	23.6	24.2	24.0	24.6	25.0	23.6	24.2	24.1	24.6	25.1	
	6H	24.3	24.8	24.8	25.2	25.7	24.3	24.7	24.7	25.2	25.7	
	8H	24.6	25.0	25.1	25.5	26.0	24.5	24.9	25.0	25.4	25.9	
	Variace polohy pozorovatele pro vzdálenosti svítidel S											
S = 1.0H		+0.1 / -0.1					+0.1 / -0.1					
S = 1.5H		+0.2 / -0.3					+0.2 / -0.4					
S = 2.0H		+0.3 / -0.6					+0.4 / -0.7					
Standardní tabulka		BK06					BK05					
Korekturní sčítanec		4.2					3.6					
Korigované oslňovací indexy, vztahy na 4400lm Celkový světelný tok												

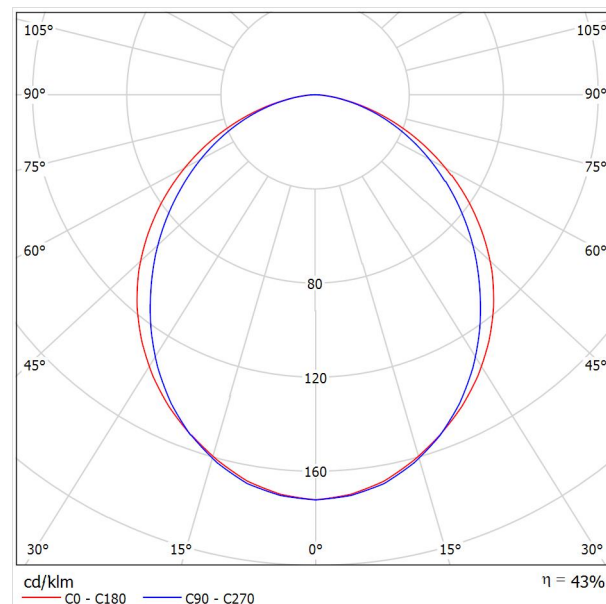
Dentasun s.r.o.
Jinonická 804/80
158 00, Praha 5 - Košíře

Zpracovatel DentaSun - osvětlení pro stomatologii
Telefon +420 737 380 223
Fax
e-mail info@dentasun.com

NASLI 0337-DS DentaSun LAB 4x 54 W / Datový list svítidla

Výstup světla 1:

Obrázek svítidla najdete v našem katalogu svítidel.



Klasifikace svítidel dle CIE: 100
Kód CIE Flux Code: 50 82 97 100 43

Výstup světla 1:

Vyhodnocení oslnění dle UGR												
p Strop	70	70	50	50	30	70	70	50	50	30		
p Stěny	50	30	50	30	30	50	30	50	30	30		
p Podlaha	20	20	20	20	20	20	20	20	20	20		
Velikost místnosti X Y	Směr pohledu napříč k ose lampy					Podélný směr pohledu k ose lampy						
2H	2H	19.1	20.4	19.4	20.6	20.8	18.7	19.9	18.9	20.2	20.4	
	3H	20.4	21.6	20.7	21.8	22.1	19.9	21.1	20.3	21.4	21.6	
	4H	20.9	22.0	21.2	22.3	22.6	20.4	21.5	20.8	21.8	22.1	
	6H	21.2	22.2	21.6	22.5	22.8	20.7	21.7	21.1	22.0	22.3	
	8H	21.3	22.2	21.6	22.6	22.9	20.8	21.8	21.2	22.1	22.4	
4H	12H	21.3	22.2	21.7	22.5	22.9	20.8	21.8	21.2	22.1	22.4	
	2H	19.7	20.8	20.0	21.0	21.3	19.3	20.4	19.7	20.7	21.0	
	3H	21.2	22.1	21.6	22.4	22.8	20.8	21.7	21.2	22.1	22.4	
	4H	21.8	22.6	22.2	22.9	23.3	21.4	22.2	21.8	22.6	22.9	
	6H	22.2	22.9	22.6	23.3	23.6	21.8	22.5	22.2	22.9	23.3	
8H	8H	22.3	22.9	22.7	23.3	23.7	21.9	22.6	22.3	23.0	23.4	
	12H	22.3	22.9	22.8	23.3	23.7	22.0	22.6	22.4	23.0	23.4	
	2H	22.0	22.6	22.4	23.0	23.4	21.6	22.3	22.1	22.7	23.1	
	6H	22.5	23.0	22.9	23.4	23.9	22.1	22.7	22.6	23.1	23.6	
	8H	22.6	23.1	23.1	23.5	24.0	22.3	22.8	22.8	23.2	23.7	
12H	12H	22.7	23.1	23.2	23.6	24.1	22.4	22.8	22.9	23.3	23.8	
	4H	22.0	22.6	22.4	23.0	23.4	21.6	22.2	22.1	22.6	23.1	
	6H	22.5	23.0	23.0	23.4	23.9	22.2	22.6	22.7	23.1	23.6	
	8H	22.7	23.1	23.2	23.5	24.0	22.4	22.8	22.9	23.2	23.7	
Variace polohy pozorovatele pro vzdálenosti svítidel S												
S = 1.0H	+0.1 / -0.1					+0.1 / -0.2						
S = 1.5H	+0.2 / -0.4					+0.3 / -0.5						
S = 2.0H	+0.5 / -0.8					+0.5 / -0.9						
Standardní tabulka	BK05					BK05						
Korekturní sčítanec	2.4					2.0						
Korigované oslňovací indexy, vztahy na 17600lm Celkový světelný tok												

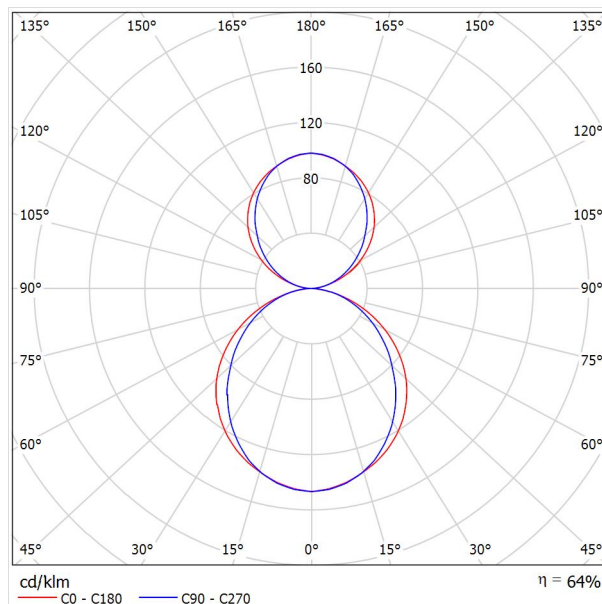
Dentasun s.r.o.
Jinonická 804/80
158 00, Praha 5 - Košíře

Zpracovatel DentaSun - osvětlení pro stomatologii
Telefon +420 737 380 223
Fax
e-mail info@dentasun.com

NASLI 0501-DS Q20-opal-top DentaSun LED Q20, opal-top / Datový list svítidla

Výstup světla 1:

Obrázek svítidla najdete v našem katalogu svítidel.



Klasifikace svítidel dle CIE: 60
Kód CIE Flux Code: 49 80 96 60 64

Výstup světla 1:

Vyhodnocení oslnění dle UGR											
p Strop		70	70	50	50	30	70	70	50	50	30
p Stěny		50	30	50	30	30	50	30	50	30	30
p Podlaha		20	20	20	20	20	20	20	20	20	20
Velikost místnosti X Y		Směr pohledu napříč k ose lampy					Podélný směr pohledu k ose lampy				
2H	2H	14.1	15.0	14.9	15.7	16.7	13.3	14.2	14.1	15.0	16.0
	3H	15.4	16.2	16.2	17.0	18.0	14.6	15.4	15.5	16.2	17.2
	4H	15.9	16.6	16.7	17.5	18.5	15.1	15.9	16.0	16.7	17.7
	6H	16.2	16.9	17.1	17.7	18.8	15.5	16.2	16.3	17.0	18.0
	8H	16.3	16.9	17.1	17.8	18.8	15.6	16.2	16.5	17.1	18.2
4H	12H	16.3	16.9	17.2	17.8	18.8	15.7	16.3	16.5	17.1	18.2
	2H	14.5	15.2	15.3	16.1	17.1	13.9	14.7	14.8	15.5	16.5
	3H	16.0	16.6	16.9	17.5	18.5	15.4	16.0	16.2	16.8	17.8
	4H	16.6	17.1	17.5	18.0	19.1	16.0	16.5	16.8	17.4	18.9
	6H	17.0	17.4	17.9	18.3	19.5	16.4	16.8	17.3	17.7	18.9
8H	8H	17.1	17.5	18.0	18.4	19.6	16.5	16.9	17.4	17.9	19.0
	12H	17.1	17.5	18.1	18.4	19.6	16.6	17.0	17.5	17.9	19.1
	4H	16.7	17.1	17.6	18.0	19.2	16.1	16.6	17.0	17.5	18.6
	6H	17.2	17.6	18.1	18.5	19.7	16.7	17.0	17.6	17.9	19.1
	8H	17.4	17.7	18.3	18.6	19.8	16.9	17.2	17.8	18.1	19.3
12H	12H	17.5	17.7	18.4	18.7	19.9	17.0	17.2	18.0	18.2	19.4
	4H	16.7	17.1	17.6	18.0	19.1	16.1	16.5	17.0	17.4	18.6
	6H	17.2	17.5	18.2	18.4	19.6	16.7	17.0	17.6	17.9	19.1
8H	8H	17.4	17.6	18.4	18.6	19.8	16.9	17.1	17.9	18.1	19.3
	12H	17.4	17.6	18.4	18.6	19.8	16.9	17.1	17.9	18.1	19.3
Variace polohy pozorovatele pro vzdálenosti svítidel S											
S = 1.0H		+0.1 / -0.1					+0.1 / -0.2				
S = 1.5H		+0.2 / -0.4					+0.3 / -0.4				
S = 2.0H		+0.5 / -0.7					+0.4 / -0.8				
Standardní tabulka		BK05					BK05				
Korekturní sčítanec		-0.2					-0.8				
Korigované oslnovací indexy, vztahy na 15000lm Celkový světelný tok											

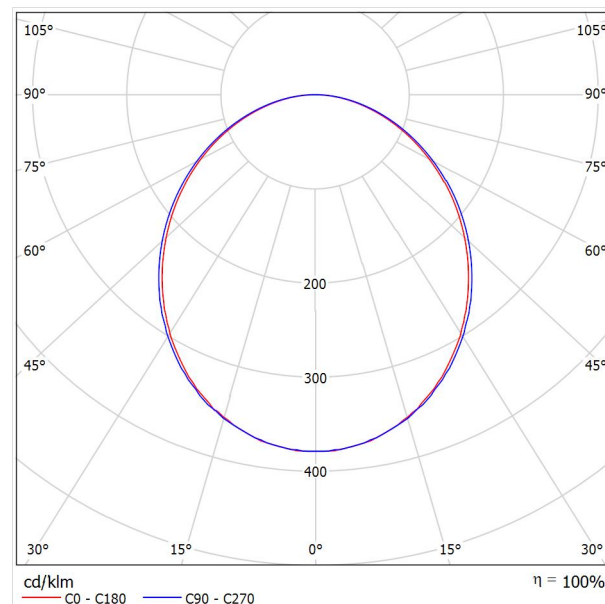
Dentasun s.r.o.
Jinonická 804/80
158 00, Praha 5 - Košíře

Zpracovatel DentaSun - osvětlení pro stomatologii
Telefon +420 737 380 223
Fax
e-mail info@dentasun.com

NASLI 0733 Medea OP 1530 LED 40 W / Datový list svítidla

Výstup světla 1:

Obrázek svítidla najdete v našem katalogu svítidel.



Klasifikace svítidel dle CIE: 100
Kód CIE Flux Code: 49 79 95 100 100

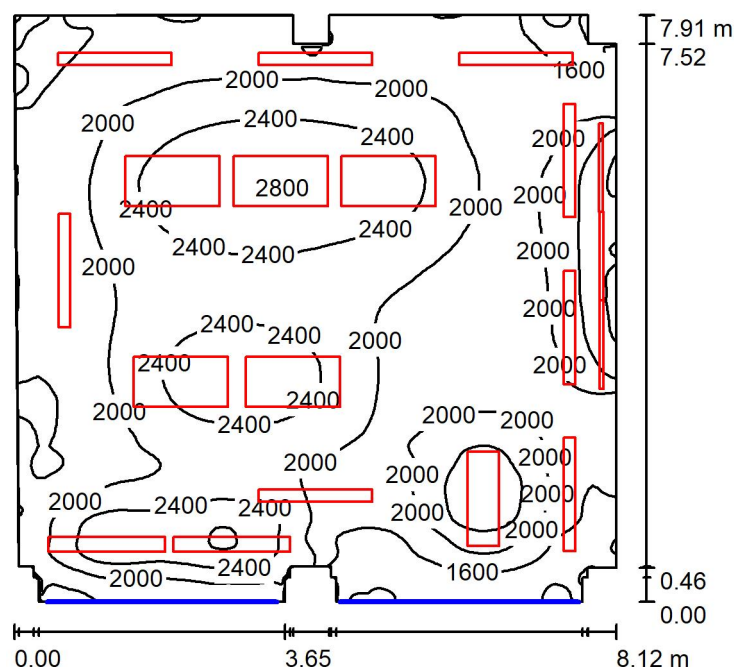
Výstup světla 1:

Vyhodnocení oslnění dle UGR											
p Strop	70	70	50	50	30	70	70	50	50	30	
p Stěny	50	30	50	30	30	50	30	50	30	30	
p Podlaha	20	20	20	20	20	20	20	20	20	20	
Velikost místnosti X Y	Směr pohledu napříč k ose lampy					Podélný směr pohledu k ose lampy					
2H	2H	20.8	22.1	21.1	22.3	22.6	21.0	22.3	21.3	22.5	22.7
	3H	22.3	23.5	22.6	23.7	24.0	22.5	23.7	22.8	24.0	24.2
	4H	22.9	24.0	23.3	24.3	24.6	23.2	24.3	23.5	24.6	24.9
	6H	23.4	24.5	23.8	24.8	25.1	23.7	24.7	24.1	25.0	25.4
	8H	23.6	24.6	24.0	24.9	25.2	23.9	24.9	24.3	25.2	25.5
12H	23.7	24.7	24.1	25.0	25.3	24.1	25.0	24.4	25.3	25.7	
4H	2H	21.5	22.6	21.8	22.9	23.2	21.6	22.7	22.0	23.0	23.3
	3H	23.2	24.1	23.5	24.4	24.8	23.4	24.3	23.7	24.6	25.0
	4H	23.9	24.8	24.3	25.1	25.5	24.2	25.0	24.6	25.4	25.7
	6H	24.5	25.3	25.0	25.7	26.1	24.8	25.6	25.3	26.0	26.4
	8H	24.8	25.5	25.2	25.9	26.3	25.1	25.8	25.5	26.2	26.6
12H	25.0	25.6	25.4	26.0	26.4	25.3	25.9	25.8	26.3	26.8	
8H	4H	24.3	24.9	24.7	25.3	25.7	24.5	25.1	24.9	25.5	26.0
	6H	25.0	25.6	25.5	26.0	26.5	25.3	25.9	25.8	26.3	26.7
	8H	25.3	25.8	25.8	26.3	26.8	25.7	26.1	26.1	26.6	27.1
	12H	25.6	26.0	26.1	26.5	27.0	26.0	26.4	26.5	26.8	27.3
	2H	24.3	24.9	24.7	25.3	25.8	24.5	25.1	24.9	25.5	26.0
6H	25.1	25.6	25.6	26.0	26.5	25.4	25.9	25.8	26.3	26.8	
8H	25.5	25.9	26.0	26.4	26.9	25.8	26.2	26.3	26.7	27.2	
Variace polohy pozorovatele pro vzdálenosti svítidel S											
S = 1.0H	+0.1 / -0.1					+0.1 / -0.1					
S = 1.5H	+0.2 / -0.4					+0.2 / -0.3					
S = 2.0H	+0.4 / -0.7					+0.4 / -0.6					
Standardní tabulka	BK06					BK06					
Korekturní sčítanec	8.1					8.4					
Korigované oslnovací indexy, vztaženy na 4300lm Celkový světelný tok											

Dentasun s.r.o.
Jinonická 804/80
158 00, Praha 5 - Košíře

Zpracovatel DentaSun - osvětlení pro stomatologii
Telefon +420 737 380 223
Fax
e-mail info@dentasun.com

Laboratoř 410 / Shrnutí



Výška místnosti: 3.900 m, Činitel údržby: 0.80

Hodnoty v Lux, Měřítka 1:102

Plocha	ρ [%]	E_m [lx]	E_{min} [lx]	E_{max} [lx]	E_{min} / E_m
Uživatelská úroveň	/	2063	1022	2979	0.495
Podlaha	77	1971	1407	2620	0.714
Strop	85	1611	1144	2404	0.710
Stěny (26)	85	1580	841	3840	/

Uživatelská úroveň:

Výška: 0.850 m
Rastr: 128 x 128 Body
Okrajová zóna: 0.000 m

Kusovník svítidel

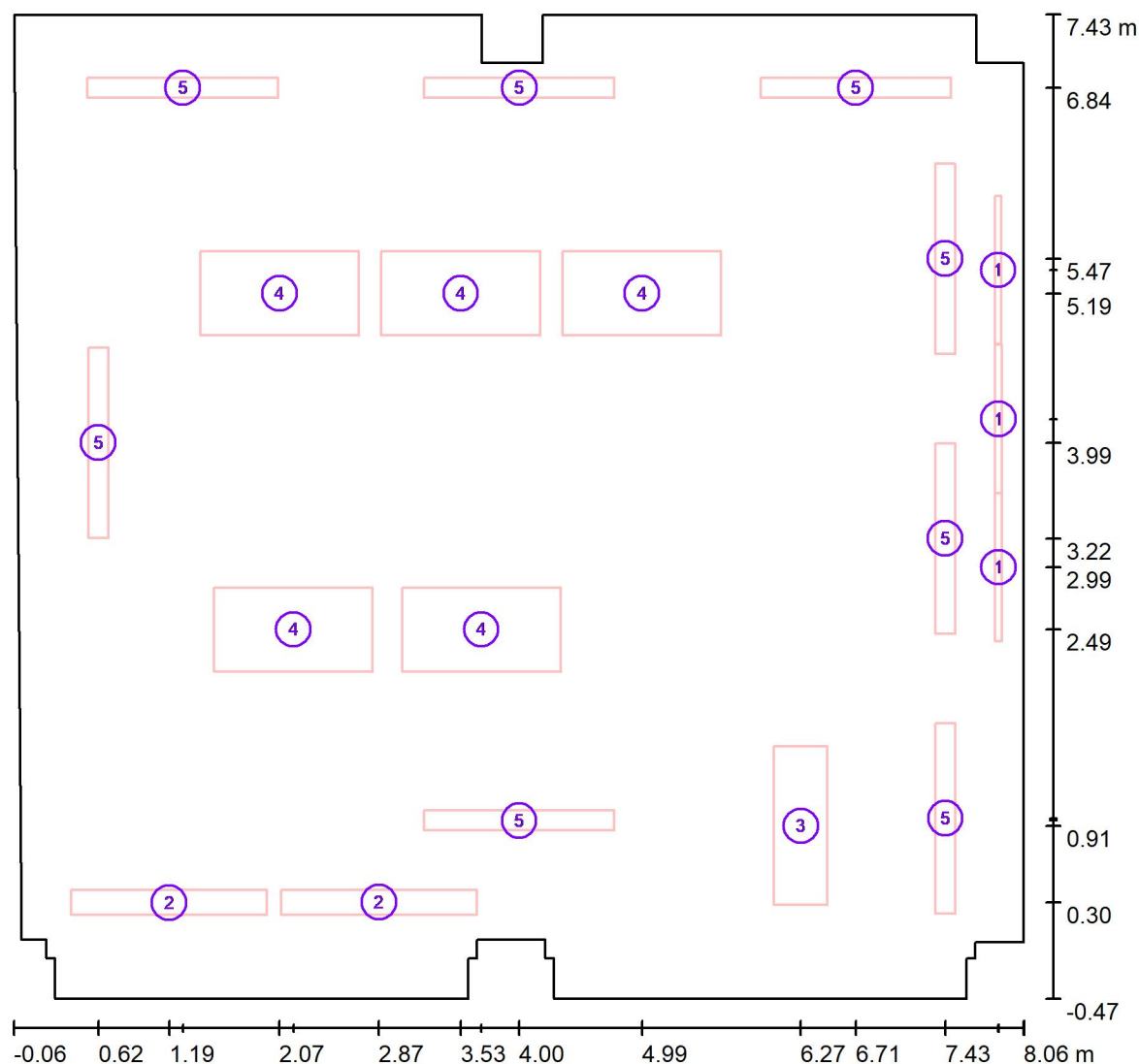
Č.	ks	Označení (Opravný faktor)	Φ (Svítidlo) [lm]	Φ (Zdroje:) [lm]	P [W]
1	3	NASLI 0164 Stella 1x 54 W silver (1.000)	1733	4400	54.0
2	2	NASLI 0256 DentaSun LAB 2x 80W (1.000)	5332	12400	180.0
3	1	NASLI 0337-DS DentaSun LAB 4x 54 W (1.000)	7568	17600	216.0
4	5	NASLI 0501-DS Q20-opal-top DentaSun LED Q20, opal-top (1.000)	9655	15000	370.0
5	8	NASLI 0733 Medea OP 1530 LED 40 W (1.000)	4296	4300	65.0
Celkem:			106068	Celkem: 165000	3108.0

Specifický příkon: $49.34 \text{ W/m}^2 = 2.39 \text{ W/m}^2/100 \text{ lx}$ (Základní plocha: 62.99 m^2)

Dentasun s.r.o.
Jinonická 804/80
158 00, Praha 5 - Košíře

Zpracovatel DentaSun - osvětlení pro stomatologii
Telefon +420 737 380 223
Fax
e-mail info@dentasun.com

Laboratoř 410 / Svítidla (situační plán)



Měřítko 1 : 59

Kusovník svítidel

Č.	ks	Označení
1	3	NASLI 0164 Stella 1x 54 W silver
2	2	NASLI 0256 DentaSun LAB 2x 80W
3	1	NASLI 0337-DS DentaSun LAB 4x 54 W
4	5	NASLI 0501-DS Q20-opal-top DentaSun LED Q20, opal-top

Dentasun s.r.o.
Jinonická 804/80
158 00, Praha 5 - Košíře

Zpracovatel Dentasun - osvětlení pro stomatologii
Telefon +420 737 380 223
Fax
e-mail info@dentasun.com

Laboratoř 410 / Svítidla (situační plán)

Kusovník svítidel

Č.	ks	Označení
5	8	NASLI 0733 Medea OP 1530 LED 40 W

Dentasun s.r.o.
Jinonická 804/80
158 00, Praha 5 - Košíře

Zpracovatel DentaSun - osvětlení pro stomatologii
Telefon +420 737 380 223
Fax
e-mail info@dentasun.com

Laboratoř 410 / Světelné technické výsledky

Celkový světelný tok: 106068 lm
Celkový výkon: 3108.0 W
Činitel údržby: 0.80
Okrajová zóna: 0.000 m

Plocha	Průměrné intenzity osvětlení [lx]			Stupeň odrazu [%]	Průměrný jas [cd/m²]
	přímé	nepřímé	celkový		
Uživatelská úroveň	766	1296	2063	/	/
Pracovní stůl 1	1221	1431	2652	/	/
Pracovní stůl 2	1119	1350	2469	/	/
Podlaha	644	1327	1971	77	483
Strop	213	1397	1611	85	436
Stěna 1	111	1332	1442	85	390
Stěna 2	186	1166	1351	85	366
Stěna 3	142	1272	1414	85	383
Stěna 4	147	1204	1351	85	366
Stěna 5	203	1340	1543	85	417
Stěna 6	120	1263	1383	85	374
Stěna 7	251	1339	1591	85	430
Stěna 8	178	1190	1368	85	370
Stěna 9	299	1421	1720	85	465
Stěna 10	80	1087	1167	85	316
Stěna 11	122	1210	1332	85	360
Stěna 12	69	1114	1184	85	320
Stěna 13	179	1266	1445	85	391
Stěna 14	110	1118	1228	85	332
Stěna 15	228	1240	1468	85	397
Stěna 16	149	1149	1298	85	351
Stěna 17	202	1311	1513	85	409
Stěna 18	304	1339	1643	85	444
Stěna 19	172	1342	1514	85	410
Stěna 20	188	1365	1553	85	420
Stěna 21	248	1350	1598	85	432
Stěna 22	138	1394	1533	85	415
Stěna 23	463	1430	1892	85	512

Dentasun s.r.o.
Jinonická 804/80
158 00, Praha 5 - Košíře

Zpracovatel DentaSun - osvětlení pro stomatologii
Telefon +420 737 380 223
Fax
e-mail info@dentasun.com

Laboratoř 410 / Světelné technické výsledky

Plocha	Průměrné intenzity osvětlení [lx]			Stupeň odrazu [%]	Průměrný jas [cd/m²]
	přímé	nepřímé	celkový		
Stěna 24	123	1426	1549	85	419
Stěna 25	228	1419	1647	85	446
Stěna 26	201	1417	1618	85	438

Rovnoměrnosti na pracovní rovině

E_{\min} / E_m : 0.495 (1:2)

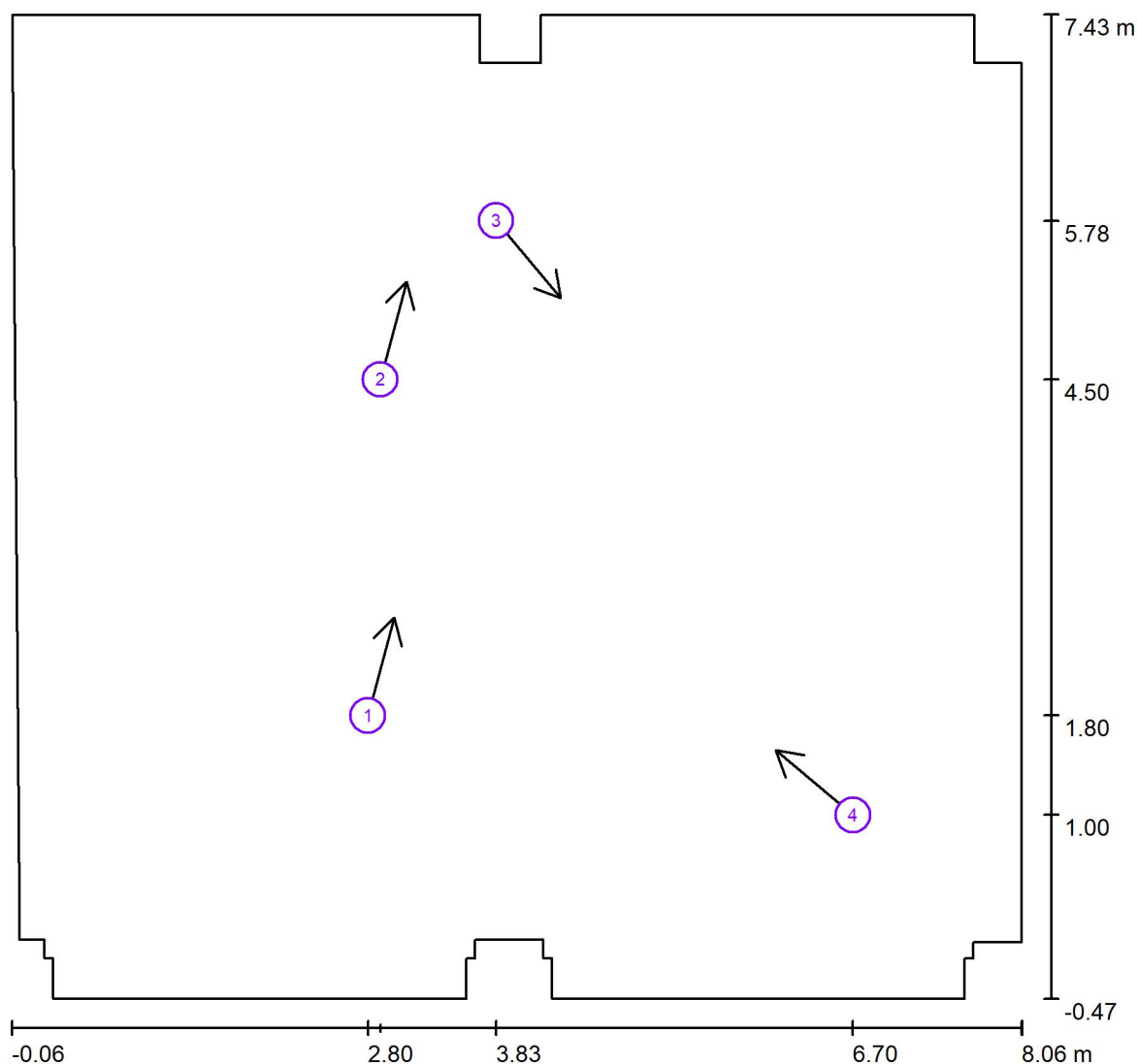
E_{\min} / E_{\max} : 0.343 (1:3)

Specifický příkon: $49.34 \text{ W/m}^2 = 2.39 \text{ W/m}^2/100 \text{ lx}$ (Základní plocha: 62.99 m^2)

Dentasun s.r.o.
Jinonická 804/80
158 00, Praha 5 - Košíře

Zpracovatel DentaSun - osvětlení pro stomatologii
Telefon +420 737 380 223
Fax
e-mail info@dentasun.com

Laboratoř 410 / Pozorovatel UGR (přehled výsledků)



Měřítko 1 : 59

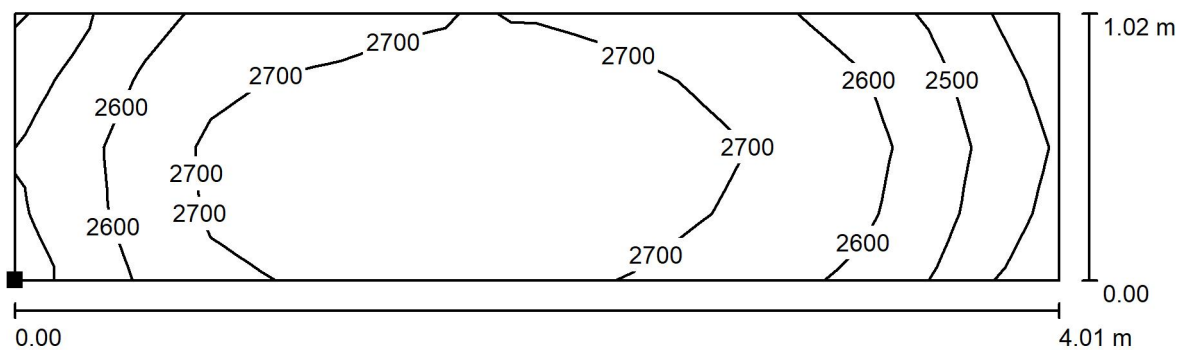
Seznam výpočtových bodů UGR

Č.	Označení	Pozice [m]			Směr pohledu [°]	Hodnota
		X	Y	Z		
1	Student 1	2.800	1.800	1.200	75.0	14
2	Student 2	2.900	4.500	1.200	75.0	12
3	Student 3	3.830	5.775	1.200	-50.0	14
4	Vyučující	6.700	1.000	1.200	140.0	13

Dentasun s.r.o.
Jinonická 804/80
158 00, Praha 5 - Košíře

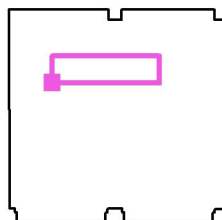
Zpracovatel DentaSun - osvětlení pro stomatologii
Telefon +420 737 380 223
Fax
e-mail info@dentasun.com

Laboratoř 410 / Pracovní stůl 1 / Isolinie (E, kolmo)



Hodnoty v Lux, Měřítko 1 : 29

Poloha plochy v místnosti:
Označený bod:
(1.600 m, 4.691 m, 0.850 m)



Rastr: 16 x 4 Body

E_m [lx]
2652

E_{min} [lx]
2343

E_{max} [lx]
2829

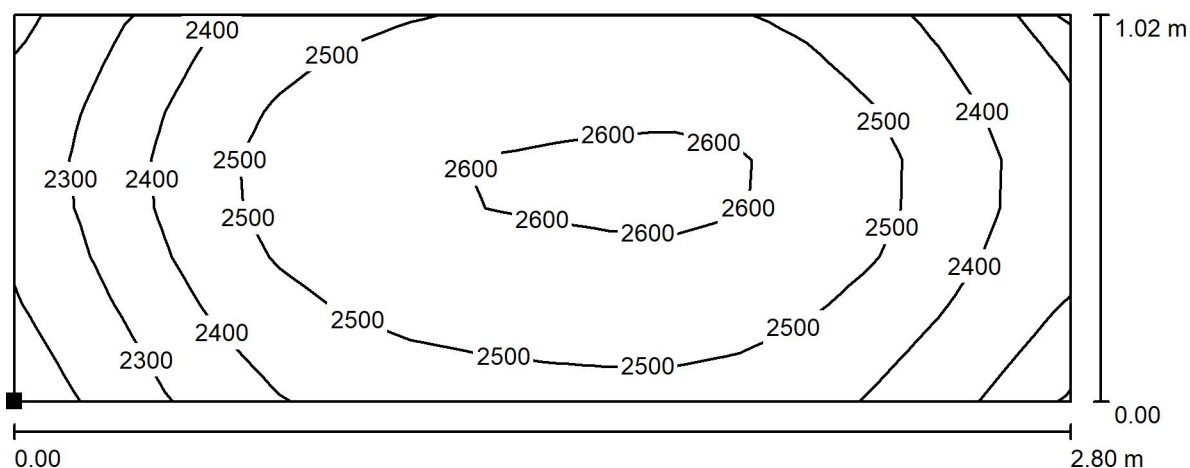
E_{min} / E_m
0.884

E_{min} / E_{max}
0.828

Dentasun s.r.o.
Jinonická 804/80
158 00, Praha 5 - Košíře

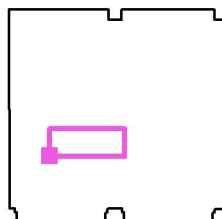
Zpracovatel DentaSun - osvětlení pro stomatologii
Telefon +420 737 380 223
Fax
e-mail info@dentasun.com

Laboratoř 410 / Pracovní stůl 2 / Isolinie (E, kolmo)



Hodnoty v Lux, Měřítko 1 : 20

Poloha plochy v místnosti:
Označený bod:
(1.499 m, 1.951 m, 0.850 m)



Rastr: 16 x 8 Body

E_m [lx]
2469

E_{min} [lx]
2161

E_{max} [lx]
2635

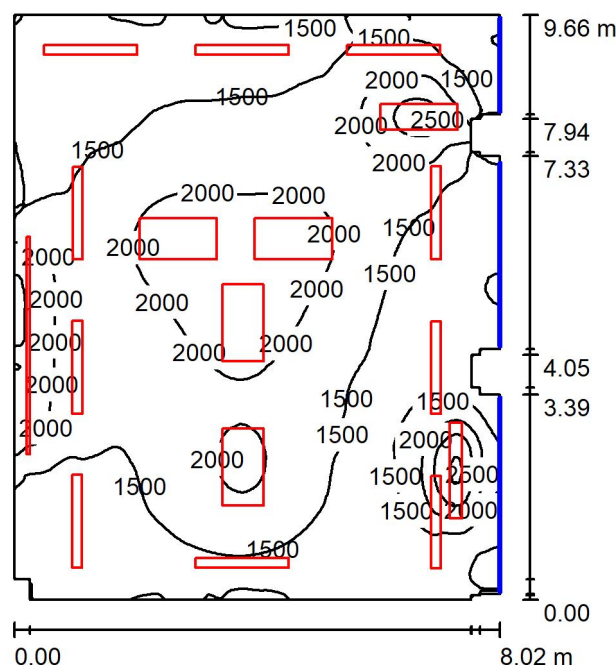
E_{min} / E_m
0.875

E_{min} / E_{max}
0.820

Dentasun s.r.o.
Jinonická 804/80
158 00, Praha 5 - Košíře

Zpracovatel DentaSun - osvětlení pro stomatologii
Telefon +420 737 380 223
Fax
e-mail info@dentasun.com

Laboratoř 408 / Shrnutí



Výška místnosti: 3.900 m, Činitel údržby: 0.80

Hodnoty v Lux, Měřítka 1:125

Plocha	ρ [%]	E_m [lx]	E_{min} [lx]	E_{max} [lx]	E_{min} / E_m
Uživatelská úroveň	/	1658	785	3098	0.473
Podlaha	77	1593	1097	2172	0.688
Strop	85	1292	892	1859	0.691
Stěny (26)	85	1290	689	2528	/

Uživatelská úroveň:

Výška: 0.850 m
Rastr: 128 x 128 Body
Okrajová zóna: 0.000 m

Kusovník svítidel

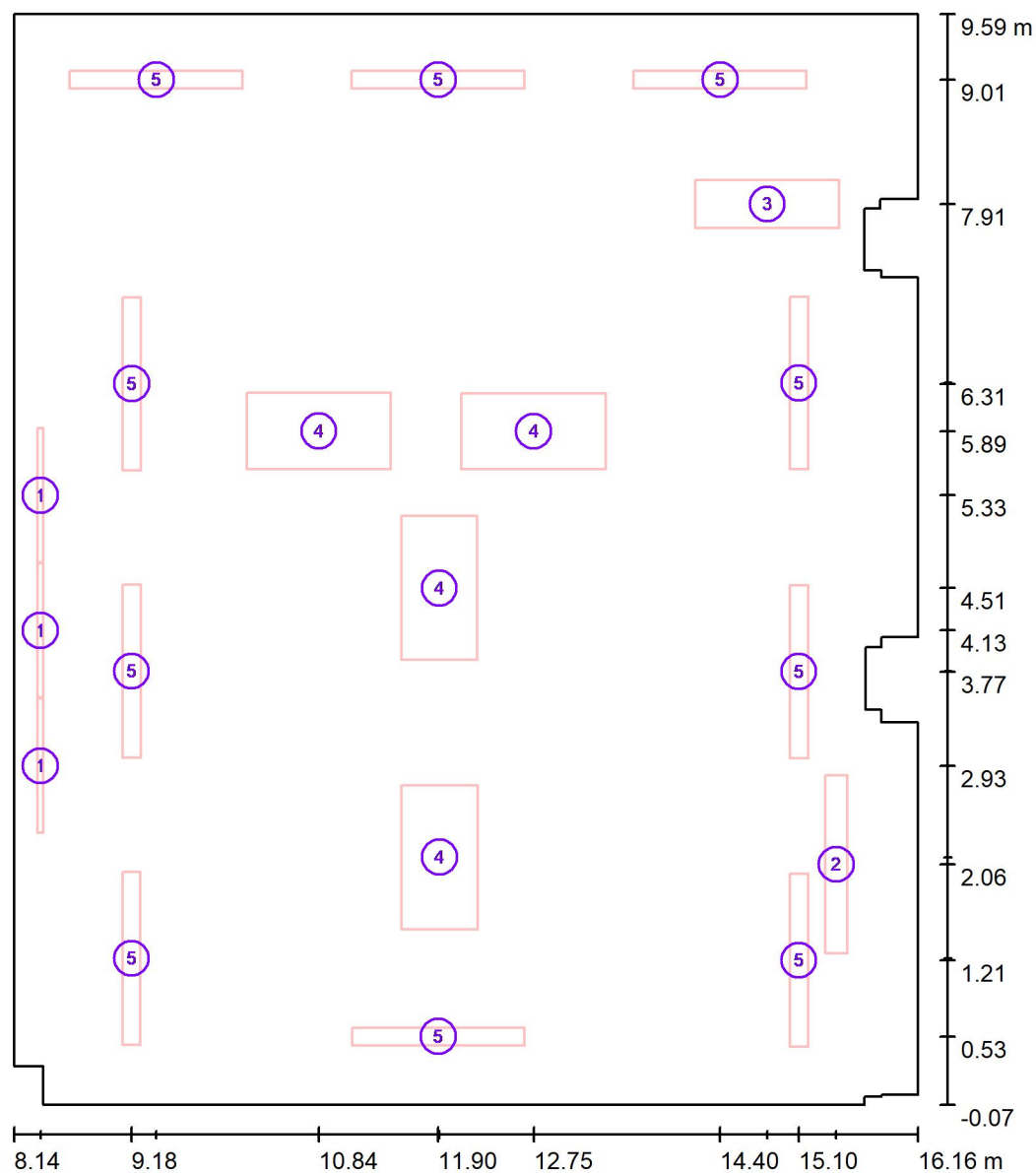
Č.	ks	Označení (Opravný faktor)	Φ (Svítidlo) [lm]	Φ (Zdroje:) [lm]	P [W]
1	3	NASLI 0164 Stella 1x 54 W silver (1.000)	1733	4400	54.0
2	1	NASLI 0256 DentaSun LAB 2x 80W (1.000)	5332	12400	180.0
3	1	NASLI 0337-DS DentaSun LAB 4x 54 W (1.000)	7568	17600	216.0
4	4	NASLI 0501-DS Q20-opal-top DentaSun LED Q20, opal-top (1.000)	9655	15000	370.0
5	10	NASLI 0733 Medea OP 1530 LED 40 W (1.000)	4296	4300	65.0
Celkem:			99673	Celkem: 146200	2688.0

Specifický příkon: $35.06 \text{ W/m}^2 = 2.12 \text{ W/m}^2/100 \text{ lx}$ (Základní plocha: 76.67 m^2)

Dentasun s.r.o.
Jinonická 804/80
158 00, Praha 5 - Košíře

Zpracovatel DentaSun - osvětlení pro stomatologii
Telefon +420 737 380 223
Fax
e-mail info@dentasun.com

Laboratoř 408 / Svítidla (situační plán)



Měřítko 1 : 66

Kusovník svítidel

Č.	ks	Označení
1	3	NASLI 0164 Stella 1x 54 W silver
2	1	NASLI 0256 DentaSun LAB 2x 80W
3	1	NASLI 0337-DS DentaSun LAB 4x 54 W
4	4	NASLI 0501-DS Q20-opal-top DentaSun LED Q20, opal-top

Dentasun s.r.o.
Jinonická 804/80
158 00, Praha 5 - Košíře

Zpracovatel Dentasun - osvětlení pro stomatologii
Telefon +420 737 380 223
Fax
e-mail info@dentasun.com

Laboratoř 408 / Svítidla (situační plán)

Kusovník svítidel

Č.	ks	Označení
5	10	NASLI 0733 Medea OP 1530 LED 40 W

Dentasun s.r.o.
Jinonická 804/80
158 00, Praha 5 - Košíře

Zpracovatel DentaSun - osvětlení pro stomatologii
Telefon +420 737 380 223
Fax
e-mail info@dentasun.com

Laboratoř 408 / Světelné technické výsledky

Celkový světelný tok: 99673 lm
Celkový výkon: 2688.0 W
Činitel údržby: 0.80
Okrajová zóna: 0.000 m

Plocha	Průměrné intenzity osvětlení [lx]			Stupeň odrazu [%]	Průměrný jas [cd/m²]
	přímé	nepřímé	celkový		
Uživatelská úroveň	600	1058	1658	/	/
Pracovní stůl 1	1011	1145	2156	/	/
Podlaha	515	1078	1593	77	391
Strop	147	1145	1292	85	349
Stěna 1	183	1084	1267	85	343
Stěna 2	94	1055	1149	85	311
Stěna 3	148	882	1029	85	279
Stěna 4	97	958	1055	85	285
Stěna 5	126	956	1082	85	293
Stěna 6	208	1042	1250	85	338
Stěna 7	116	943	1060	85	287
Stěna 8	151	1006	1157	85	313
Stěna 9	135	930	1065	85	288
Stěna 10	256	1140	1397	85	378
Stěna 11	96	942	1038	85	281
Stěna 12	140	1037	1177	85	318
Stěna 13	79	949	1029	85	278
Stěna 14	178	1075	1253	85	339
Stěna 15	106	975	1082	85	293
Stěna 16	119	1023	1142	85	309
Stěna 17	132	916	1048	85	284
Stěna 18	359	1157	1516	85	410
Stěna 19	71	971	1042	85	282
Stěna 20	274	1023	1298	85	351
Stěna 21	43	944	987	85	267
Stěna 22	151	1082	1234	85	334
Stěna 23	216	1137	1353	85	366
Stěna 24	222	1126	1348	85	365

Dentasun s.r.o.
Jinonická 804/80
158 00, Praha 5 - Košíře

Zpracovatel DentaSun - osvětlení pro stomatologii
Telefon +420 737 380 223
Fax
e-mail info@dentasun.com

Laboratoř 408 / Světelně technické výsledky

Plocha	Průměrné intenzity osvětlení [lx]			Stupeň odrazu [%]	Průměrný jas [cd/m²]
	přímé	nepřímé	celkový		
Stěna 25	113	1030	1143	85	309
Stěna 26	111	1063	1174	85	318

Rovnoměrnosti na pracovní rovině

E_{\min} / E_m : 0.473 (1:2)

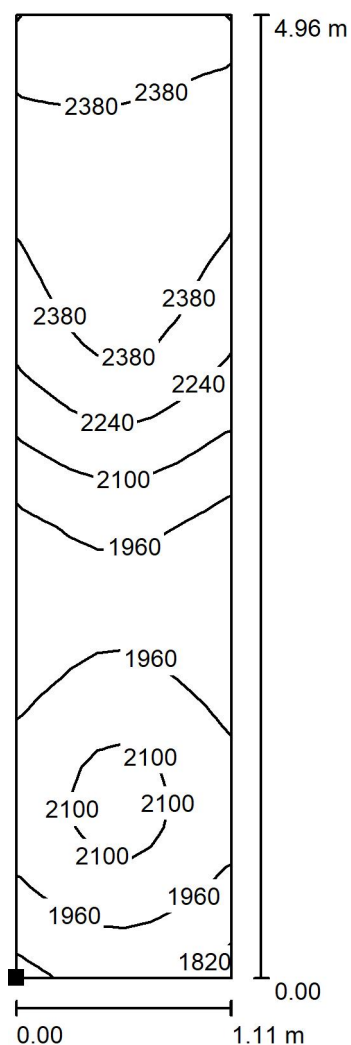
E_{\min} / E_{\max} : 0.253 (1:4)

Specifický příkon: $35.06 \text{ W/m}^2 = 2.12 \text{ W/m}^2/100 \text{ lx}$ (Základní plocha: 76.67 m^2)

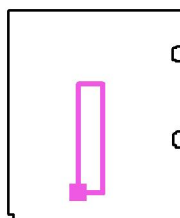
Dentasun s.r.o.
Jinonická 804/80
158 00, Praha 5 - Košíře

Zpracovatel DentaSun - osvětlení pro stomatologii
Telefon +420 737 380 223
Fax
e-mail info@dentasun.com

Laboratoř 408 / Pracovní stůl 1 / Isolinie (E, kolmo)



Poloha plochy v místnosti:
Označený bod:
(11.363 m, 1.266 m, 0.850 m)



Hodnoty v Lux, Měřítko 1 : 39

Rastr: 8 x 32 Body

E_m [lx]
2156

E_{min} [lx]
1783

E_{max} [lx]
2471

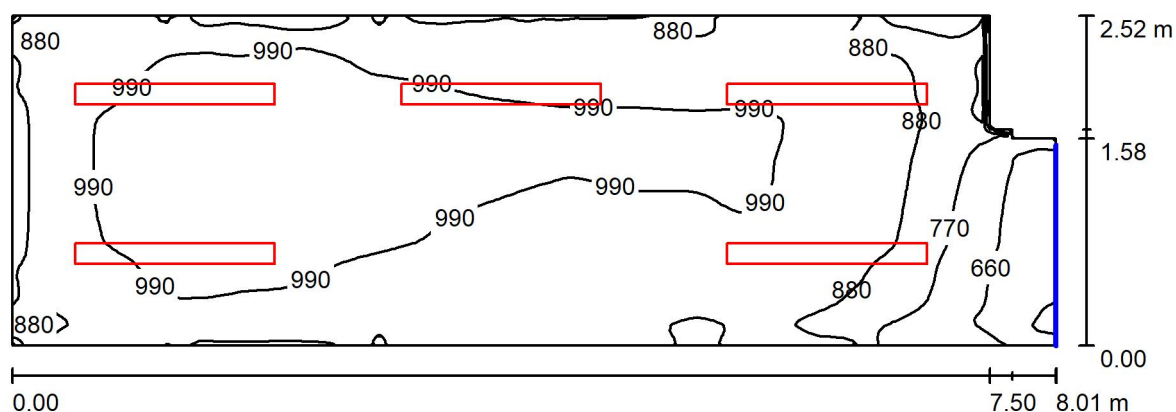
E_{min} / E_m
0.827

E_{min} / E_{max}
0.721

Dentasun s.r.o.
Jinonická 804/80
158 00, Praha 5 - Košíře

Zpracovatel DentaSun - osvětlení pro stomatologii
Telefon +420 737 380 223
Fax
e-mail info@dentasun.com

Sádrovna 409 / Shrnutí



Výška místnosti: 3.900 m, Montážní výška: 3.900 m, Činitel údržby: 0.80

Hodnoty v Lux, Měřítko 1:58

Plocha	ρ [%]	E_m [lx]	E_{min} [lx]	E_{max} [lx]	E_{min} / E_m
Uživatelská úroveň	/	940	521	1060	0.554
Podlaha	77	865	658	996	0.762
Strop	85	731	568	909	0.777
Stěny (8)	85	843	413	1383	/

Uživatelská úroveň:

Výška: 0.850 m
Rastr: 128 x 64 Body
Okrajová zóna: 0.000 m

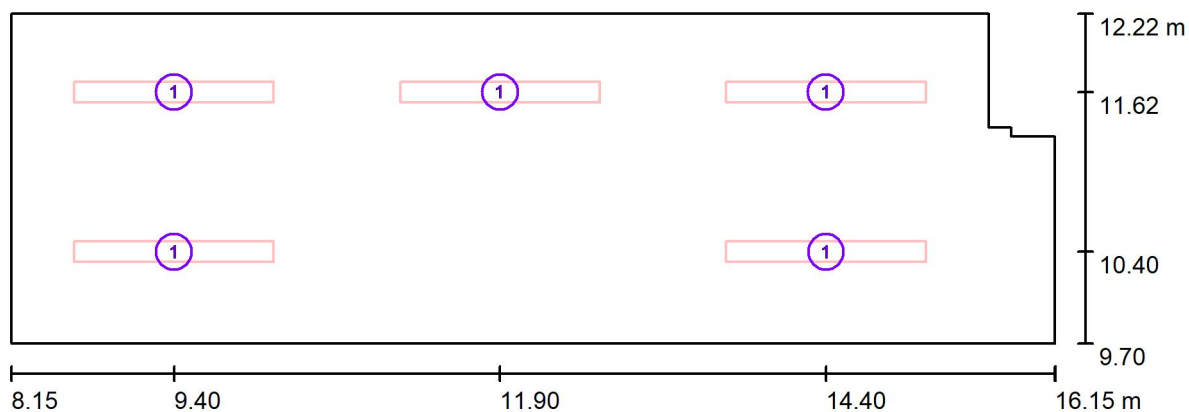
Kusovník svítidel

Č.	ks	Označení (Opravný faktor)	Φ (Svítilo) [lm]	Φ (Zdroje:) [lm]	P [W]
1	5	NASLI 0733 Medea OP 1530 LED 40 W (1.000)	4296	4300	65.0
Celkem:			21478	21500	325.0

Specifický příkon: $16.49 \text{ W/m}^2 = 1.75 \text{ W/m}^2/100 \text{ lx}$ (Základní plocha: 19.71 m^2)

Dentasun s.r.o.
Jinonická 804/80
158 00, Praha 5 - Košíře

Zpracovatel DentaSun - osvětlení pro stomatologii
Telefon +420 737 380 223
Fax
e-mail info@dentasun.com

Sádrovna 409 / Svítidla (situační plán)

Měřítko 1 : 58

Kusovník svítidel

Č.	ks	Označení
1	5	NASLI 0733 Medea OP 1530 LED 40 W

Dentasun s.r.o.
Jinonická 804/80
158 00, Praha 5 - Košíře

Zpracovatel DentaSun - osvětlení pro stomatologii
Telefon +420 737 380 223
Fax
e-mail info@dentasun.com

Sádrovna 409 / Světelné technické výsledky

Celkový světelný tok: 21478 lm
Celkový výkon: 325.0 W
Činitel údržby: 0.80
Okrajová zóna: 0.000 m

Plocha	Průměrné intenzity osvětlení [lx]			Stupeň odrazu [%]	Průměrný jas [cd/m²]
	přímé	nepřímé	celkový		
Uživatelská úroveň	271	669	940	/	/
Sádrovací stůl 1	254	720	974	/	/
Sádrovací stůl 2	260	636	896	/	/
Podlaha	206	659	865	77	212
Strop	0.01	731	731	85	198
Stěna 1	149	687	837	85	226
Stěna 2	121	629	749	85	203
Stěna 3	35	556	591	85	160
Stěna 4	106	592	698	85	189
Stěna 5	47	567	614	85	166
Stěna 6	173	689	862	85	233
Stěna 7	181	689	870	85	235
Stěna 8	174	716	890	85	241

Rovnoměrnosti na pracovní rovině

E_{\min} / E_{\max} : 0.554 (1:2)

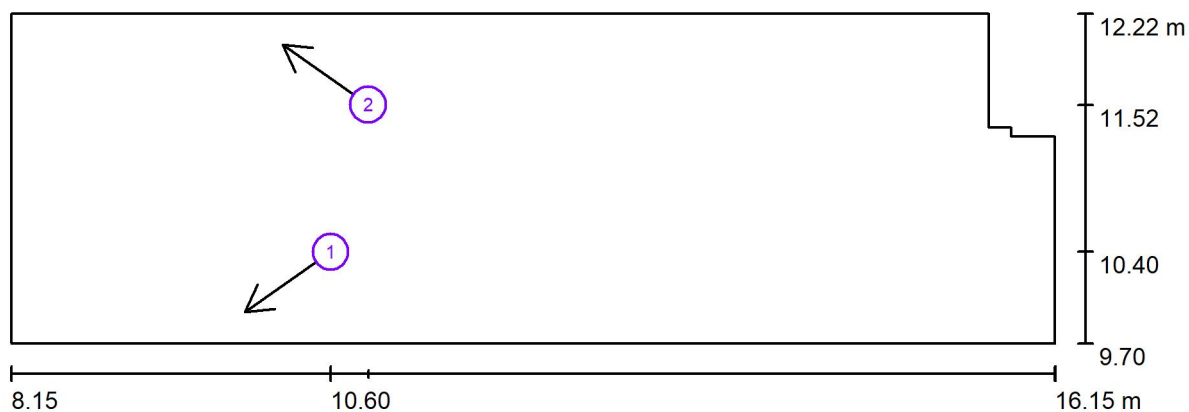
E_{\min} / E_{\max} : 0.492 (1:2)

Specifický příkon: $16.49 \text{ W/m}^2 = 1.75 \text{ W/m}^2/100 \text{ lx}$ (Základní plocha: 19.71 m^2)

Dentasun s.r.o.
Jinonická 804/80
158 00, Praha 5 - Košíře

Zpracovatel DentaSun - osvětlení pro stomatologii
Telefon +420 737 380 223
Fax
e-mail info@dentasun.com

Sádrovna 409 / Pozorovatel UGR (přehled výsledků)



Měřítko 1 : 58

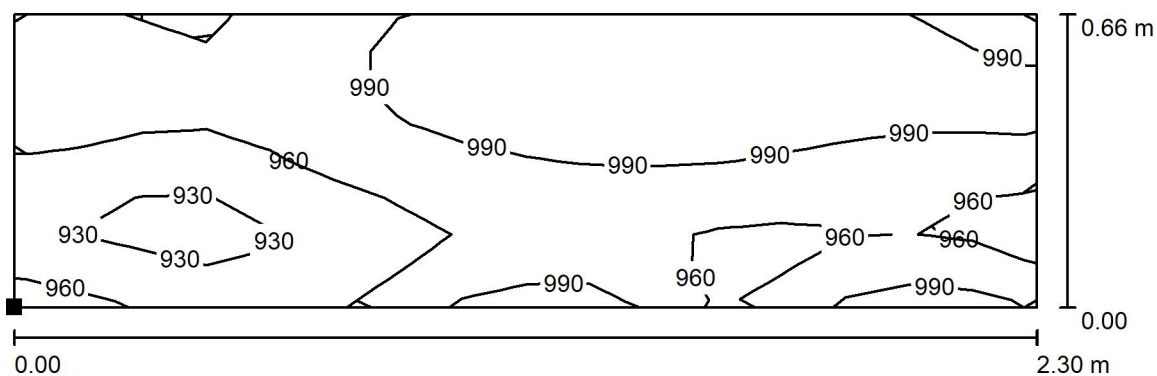
Seznam výpočtových bodů UGR

Č.	Označení	Pozice [m]			Směr pohledu [°]	Hodnota
		X	Y	Z		
1	Student 1	10.600	10.400	1.200	-145.0	/
2	Student 2	10.889	11.523	1.200	145.0	/

Dentasun s.r.o.
Jinonická 804/80
158 00, Praha 5 - Košíře

Zpracovatel DentaSun - osvětlení pro stomatologii
Telefon +420 737 380 223
Fax
e-mail info@dentasun.com

Sádrovna 409 / Sádrovací stůl 1 / Isolinie (E, kolmo)



Poloha plochy v místnosti:
Označený bod:
(8.300 m, 9.776 m, 0.850 m)

Hodnoty v Lux, Měřítko 1 : 17



Rastr: 16 x 8 Body

E_m [lx]
974

E_{min} [lx]
891

E_{max} [lx]
1026

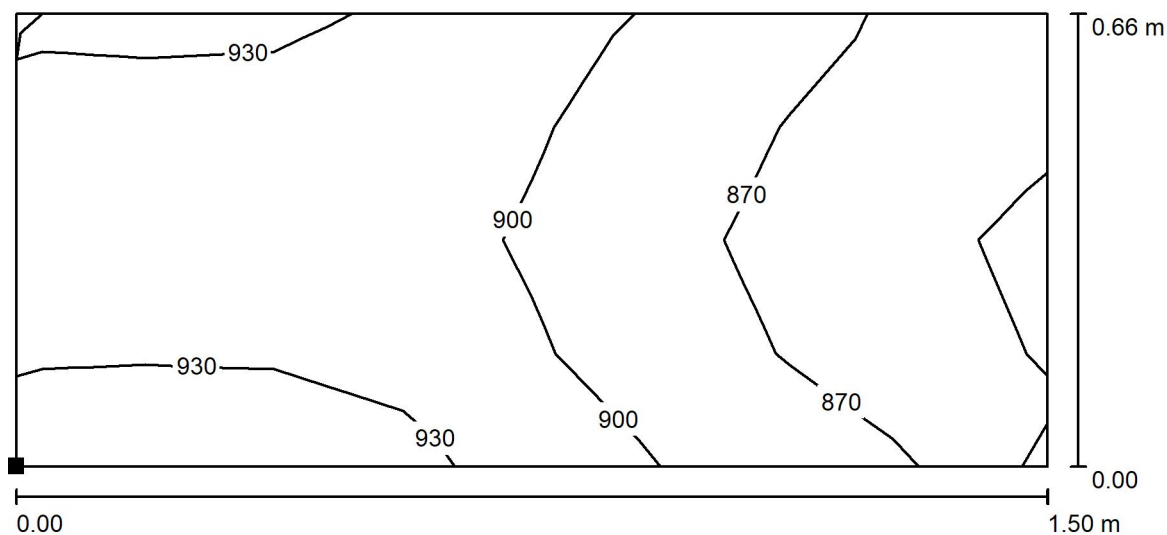
E_{min} / E_m
0.914

E_{min} / E_{max}
0.868

Dentasun s.r.o.
Jinonická 804/80
158 00, Praha 5 - Košíře

Zpracovatel DentaSun - osvětlení pro stomatologii
Telefon +420 737 380 223
Fax
e-mail info@dentasun.com

Sádrovna 409 / Sádrovací stůl 2 / Isolinie (E, kolmo)



Hodnoty v Lux, Měřítko 1 : 11

Poloha plochy v místnosti:
Označený bod:
(13.650 m, 9.772 m, 0.850 m)



Rastr: 8 x 4 Body

E_m [lx]
896

E_{min} [lx]
817

E_{max} [lx]
950

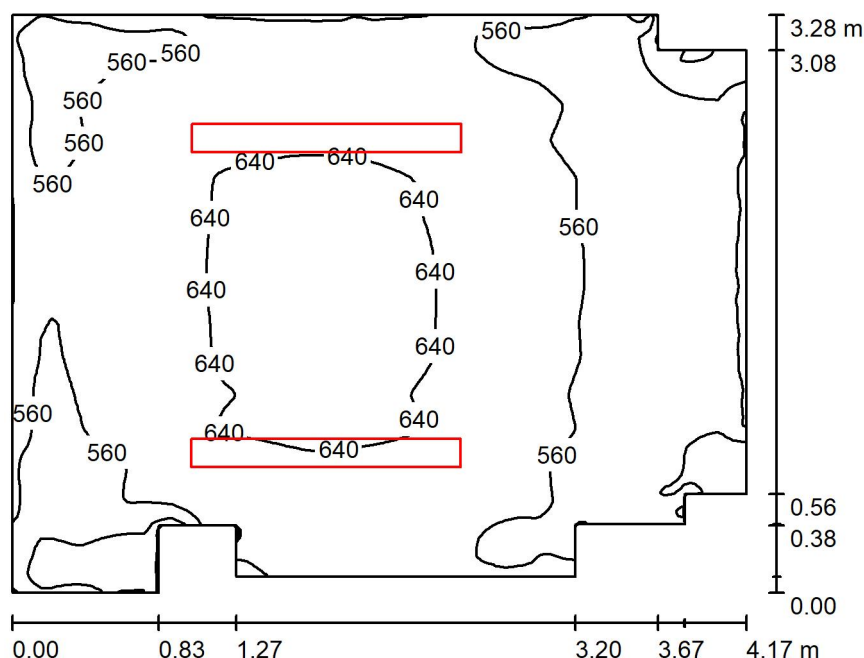
E_{min} / E_m
0.911

E_{min} / E_{max}
0.860

Dentasun s.r.o.
Jinonická 804/80
158 00, Praha 5 - Košíře

Zpracovatel DentaSun - osvětlení pro stomatologii
Telefon +420 737 380 223
Fax
e-mail info@dentasun.com

Pece 404 / Shrnutí



Výška místnosti: 3.900 m, Montážní výška: 3.900 m, Činitel údržby: 0.80

Hodnoty v Lux, Měřítko 1:43

Plocha	ρ [%]	E_m [lx]	E_{min} [lx]	E_{max} [lx]	E_{min} / E_m
Uživatelská úroveň	/	583	302	702	0.518
Podlaha	77	527	380	683	0.721
Strop	85	442	327	629	0.739
Stěny (14)	85	507	351	1159	/

Uživatelská úroveň:

Výška: 0.850 m
Rastr: 128 x 128 Body
Okrajová zóna: 0.000 m

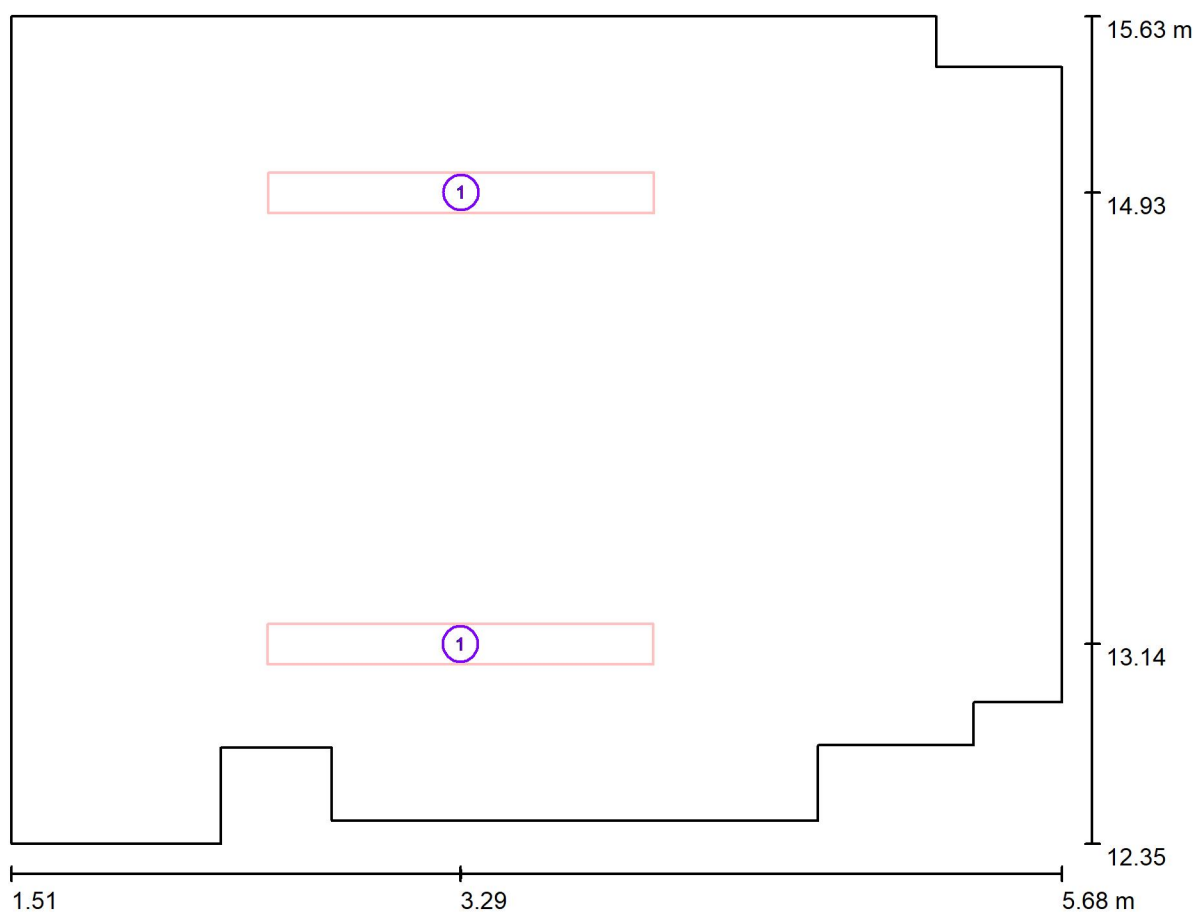
Kusovník svítidel

Č.	ks	Označení (Opravný faktor)	Φ (Svítidlo) [lm]	Φ (Zdroje:) [lm]	P [W]
1	2	NASLI 0733 Medea OP 1530 LED 40 W (1.000)	4296	4300	65.0
Celkem:			8591	8600	130.0

Specifický příkon: $10.15 \text{ W/m}^2 = 1.74 \text{ W/m}^2/100 \text{ lx}$ (Základní plocha: 12.80 m^2)

Dentasun s.r.o.
Jinonická 804/80
158 00, Praha 5 - Košíře

Zpracovatel DentaSun - osvětlení pro stomatologii
Telefon +420 737 380 223
Fax
e-mail info@dentasun.com

Pece 404 / Svítidla (situační plán)

Měřítko 1 : 30

Kusovník svítidel

Č.	ks	Označení
1	2	NASLI 0733 Medea OP 1530 LED 40 W

Dentasun s.r.o.
Jinonická 804/80
158 00, Praha 5 - Košíře

Zpracovatel DentaSun - osvětlení pro stomatologii
Telefon +420 737 380 223
Fax
e-mail info@dentasun.com

Pece 404 / Světelné technické výsledky

Celkový světelný tok: 8591 lm
Celkový výkon: 130.0 W
Činitel údržby: 0.80
Okrajová zóna: 0.000 m

Plocha	Průměrné intenzity osvětlení [lx]			Stupeň odrazu [%]	Průměrný jas [cd/m²]
	přímé	nepřímé	celkový		
Uživatelská úroveň	163	420	583	/	/
Pracovní stůl	178	425	603	/	/
Podlaha	118	409	527	77	129
Strop	0.00	442	442	85	120
Stěna 1	30	402	432	85	117
Stěna 2	0.00	390	390	85	106
Stěna 3	157	430	587	85	159
Stěna 4	90	463	553	85	150
Stěna 5	141	436	577	85	156
Stěna 6	92	442	534	85	144
Stěna 7	43	408	451	85	122
Stěna 8	73	414	487	85	132
Stěna 9	25	401	426	85	115
Stěna 10	67	409	476	85	129
Stěna 11	31	399	430	85	116
Stěna 12	70	408	478	85	129
Stěna 13	113	421	535	85	145
Stěna 14	89	416	506	85	137

Rovnoměrnosti na pracovní rovině

E_{\min} / E_m : 0.518 (1:2)

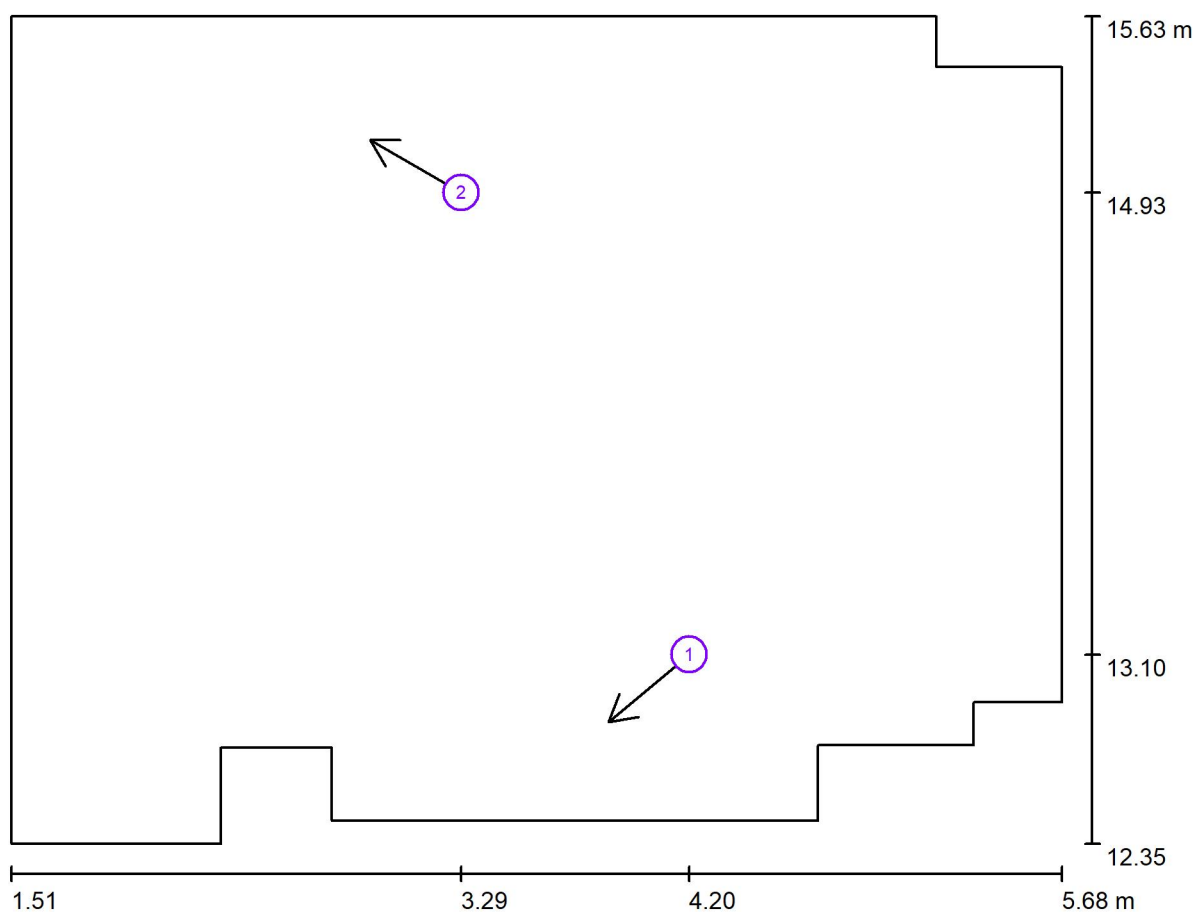
E_{\min} / E_{\max} : 0.431 (1:2)

Specifický příkon: $10.15 \text{ W/m}^2 = 1.74 \text{ W/m}^2/100 \text{ lx}$ (Základní plocha: 12.80 m^2)

Dentasun s.r.o.
Jinonická 804/80
158 00, Praha 5 - Košíře

Zpracovatel DentaSun - osvětlení pro stomatologii
Telefon +420 737 380 223
Fax
e-mail info@dentasun.com

Pece 404 / Pozorovatel UGR (přehled výsledků)



Měřítko 1 : 30

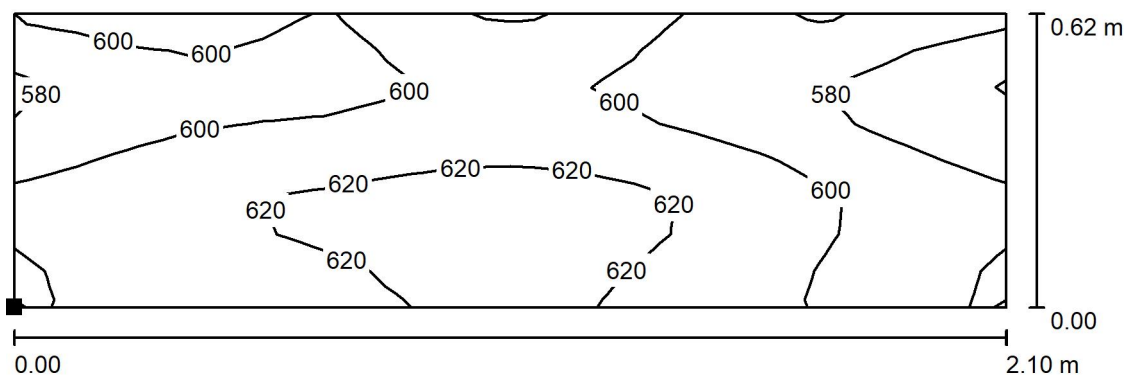
Seznam výpočtových bodů UGR

Č.	Označení	Pozice [m]			Směr pohledu [°]	Hodnota
		X	Y	Z		
1	Student 1	4.200	13.100	1.200	-140.0	/
2	Student 2	3.295	14.932	1.200	150.0	/

Dentasun s.r.o.
Jinonická 804/80
158 00, Praha 5 - Košíře

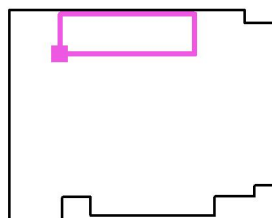
Zpracovatel DentaSun - osvětlení pro stomatologii
Telefon +420 737 380 223
Fax
e-mail info@dentasun.com

Pece 404 / Pracovní stůl / Isolinie (E, kolmo)



Hodnoty v Lux, Měřítko 1 : 16

Poloha plochy v místnosti:
Označený bod:
(2.300 m, 14.943 m, 0.850 m)



Rastr: 16 x 8 Body

E_m [lx]
603

E_{min} [lx]
553

E_{max} [lx]
635

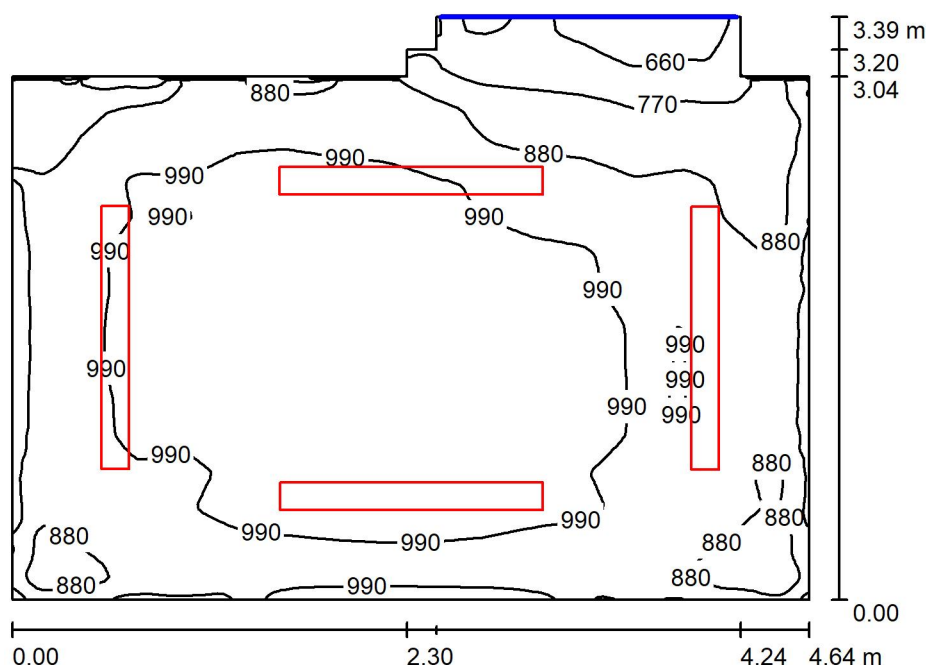
E_{min} / E_m
0.917

E_{min} / E_{max}
0.871

Dentasun s.r.o.
Jinonická 804/80
158 00, Praha 5 - Košíře

Zpracovatel DentaSun - osvětlení pro stomatologii
Telefon +420 737 380 223
Fax
e-mail info@dentasun.com

Laboratoř 407 / Shrnutí



Výška místnosti: 3.900 m, Montážní výška: 3.900 m, Činitel údržby: 0.80

Hodnoty v Lux, Měřítka 1:44

Plocha	ρ [%]	E_m [lx]	E_{min} [lx]	E_{max} [lx]	E_{min} / E_m
Uživatelská úroveň	/	952	589	1101	0.619
Podlaha	77	869	599	1024	0.689
Strop	85	729	472	904	0.647
Stěny (10)	85	847	409	1342	/

Uživatelská úroveň:

Výška: 0.850 m
Rastr: 128 x 128 Body
Okrajová zóna: 0.000 m

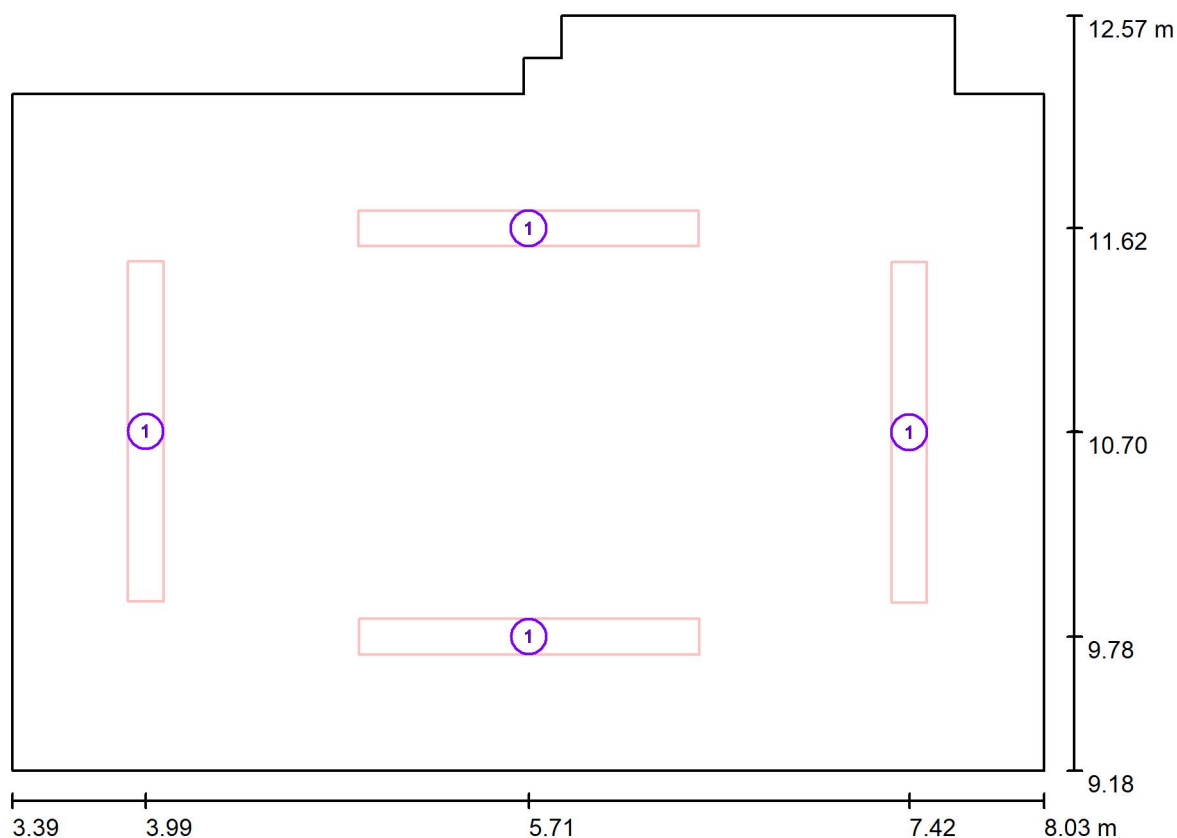
Kusovník svítidel

Č.	ks	Označení (Opravný faktor)	Φ (Svítilno) [lm]	Φ (Zdroje:) [lm]	P [W]
1	4	NASLI 0733 Medea OP 1530 LED 40 W (1.000)	4296	4300	65.0
Celkem:			17183	17200	260.0

Specifický příkon: $17.62 \text{ W/m}^2 = 1.85 \text{ W/m}^2/100 \text{ lx}$ (Základní plocha: 14.75 m^2)

Dentasun s.r.o.
Jinonická 804/80
158 00, Praha 5 - Košíře

Zpracovatel DentaSun - osvětlení pro stomatologii
Telefon +420 737 380 223
Fax
e-mail info@dentasun.com

Laboratoř 407 / Svítidla (situační plán)

Měřítko 1 : 34

Kusovník svítidel

Č.	ks	Označení
1	4	NASLI 0733 Medea OP 1530 LED 40 W

Dentasun s.r.o.
Jinonická 804/80
158 00, Praha 5 - Košíře

Zpracovatel DentaSun - osvětlení pro stomatologii
Telefon +420 737 380 223
Fax
e-mail info@dentasun.com

Laboratoř 407 / Světelné technické výsledky

Celkový světelný tok: 17183 lm
Celkový výkon: 260.0 W
Činitel údržby: 0.80
Okrajová zóna: 0.000 m

Plocha	Průměrné intenzity osvětlení [lx]			Stupeň odrazu [%]	Průměrný jas [cd/m²]
	přímé	nepřímé	celkový		
Uživatelská úroveň	289	663	952	/	/
Pracovní stůl	300	639	938	/	/
Podlaha	214	655	869	77	213
Strop	0.00	729	729	85	197
Stěna 1	177	675	852	85	231
Stěna 2	182	664	845	85	229
Stěna 3	115	682	797	85	216
Stěna 4	85	588	674	85	182
Stěna 5	151	655	806	85	218
Stěna 6	47	594	641	85	173
Stěna 7	167	662	830	85	224
Stěna 8	70	644	714	85	193
Stěna 9	176	719	895	85	242
Stěna 10	182	694	876	85	237

Rovnoměrnosti na pracovní rovině

E_{\min} / E_m : 0.619 (1:2)

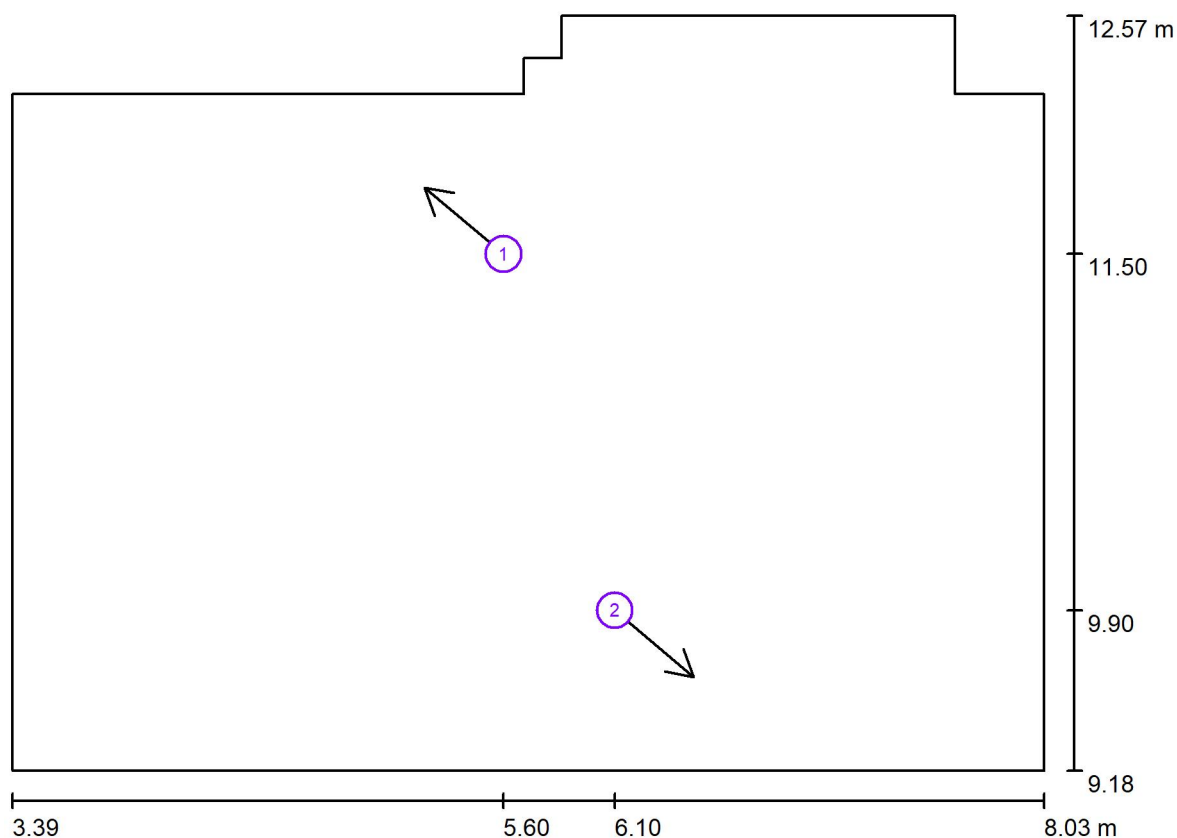
E_{\min} / E_{\max} : 0.535 (1:2)

Specifický příkon: $17.62 \text{ W/m}^2 = 1.85 \text{ W/m}^2/100 \text{ lx}$ (Základní plocha: 14.75 m^2)

Dentasun s.r.o.
Jinonická 804/80
158 00, Praha 5 - Košíře

Zpracovatel DentaSun - osvětlení pro stomatologii
Telefon +420 737 380 223
Fax
e-mail info@dentasun.com

Laboratoř 407 / Pozorovatel UGR (přehled výsledků)



Měřítko 1 : 34

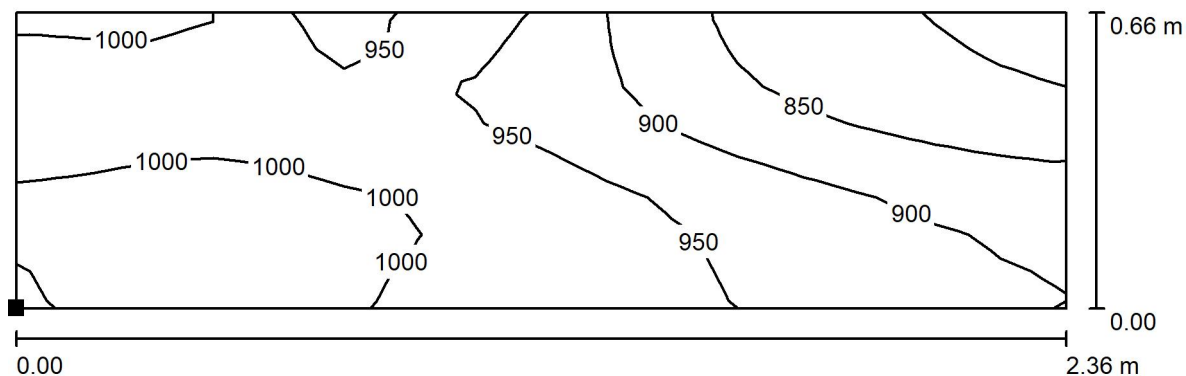
Seznam výpočtových bodů UGR

Č.	Označení	Pozice [m]			Směr pohledu [°]	Hodnota
		X	Y	Z		
1	Student 1	5.600	11.500	1.200	140.0	/
2	Student 2	6.100	9.900	1.200	-40.0	/

Dentasun s.r.o.
Jinonická 804/80
158 00, Praha 5 - Košíře

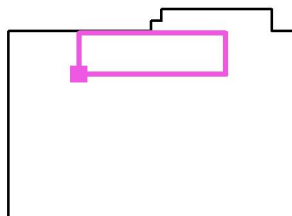
Zpracovatel DentaSun - osvětlení pro stomatologii
Telefon +420 737 380 223
Fax
e-mail info@dentasun.com

Laboratoř 407 / Pracovní stůl / Isolinie (E, kolmo)



Hodnoty v Lux, Měřítko 1 : 17

Poloha plochy v místnosti:
Označený bod:
(4.533 m, 11.520 m, 0.850 m)



Rastr: 16 x 8 Body

E_m [lx]
938

E_{min} [lx]
787

E_{max} [lx]
1030

E_{min} / E_m
0.839

E_{min} / E_{max}
0.764